



## 六、上金汲齐天大圣宫

上金汲齐天大圣宫，位于蕉城区金涵畲族乡上金汲村后山。深4.5米，宽4米，建筑面积18平方米。供奉齐天大圣。



图2-91 蕉城区金涵畲族乡上金汲齐天大圣宫



## 第六节 五显帝宫

### 一、岐山五显帝宫

岐山五显帝宫，位于福安市溪潭镇岐山村。供奉主神为五显帝、林公大王、奶娘、田公元帅、雷师公等。宫始建于清乾隆十五年（1750年），2005年重修，占地面积460平方米。建筑面积364平方米，戏台面积80平方米。土主神为雷德盛师公，雷德盛是乾隆十年（1745年）法师，后为神。每年两次致祭。

### 二、金斗洋华光宫

金斗洋华光宫，位于福安市康厝畲族乡金斗洋村口，下临小溪。始建于清乾隆初年（1736年），1978年重修。华光宫坐西北，面朝东南，建筑面积325平方米，深26.5米，宽14.5米；有戏台，深7.6米，宽6米。供祭神像为五显帝、平水大王、平水小王、雷大三十二公等，主神为五显长生大帝。每年正月初五日致祭。



图 2-92 福安市康厝畲族乡金斗洋村华光宫

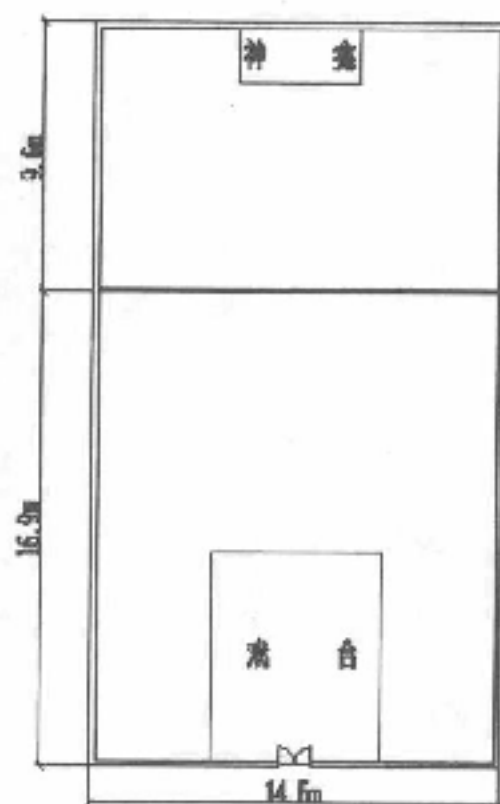


图 2-93 华光宫平面图





### 三、仙岩五显帝宫

仙岩五显帝宫，位于福安市坂中畲族乡仙岩村，供奉神像为五显帝、忠平侯王、陈靖姑、当境土主、土地公等。宫始建于清道光六年（1826年），先后重修于民国十五年（1926年）、2002年10月。宫进深24米、面宽14米，占地面积350平方米，建筑面积276平方米，戏台面积30平方米。主神为五显帝。相传清



图2-94 福安市坂中畲族乡仙岩村五显帝宫

道光年间（1821—1850年），福安城关发洪水，上游流下五尊木雕五显帝神像停滞在仙岩山脚溪边，村民拾回建宫奉祀。每年除夕及正月十五日致祭。

### 四、秋竹岗华光宫

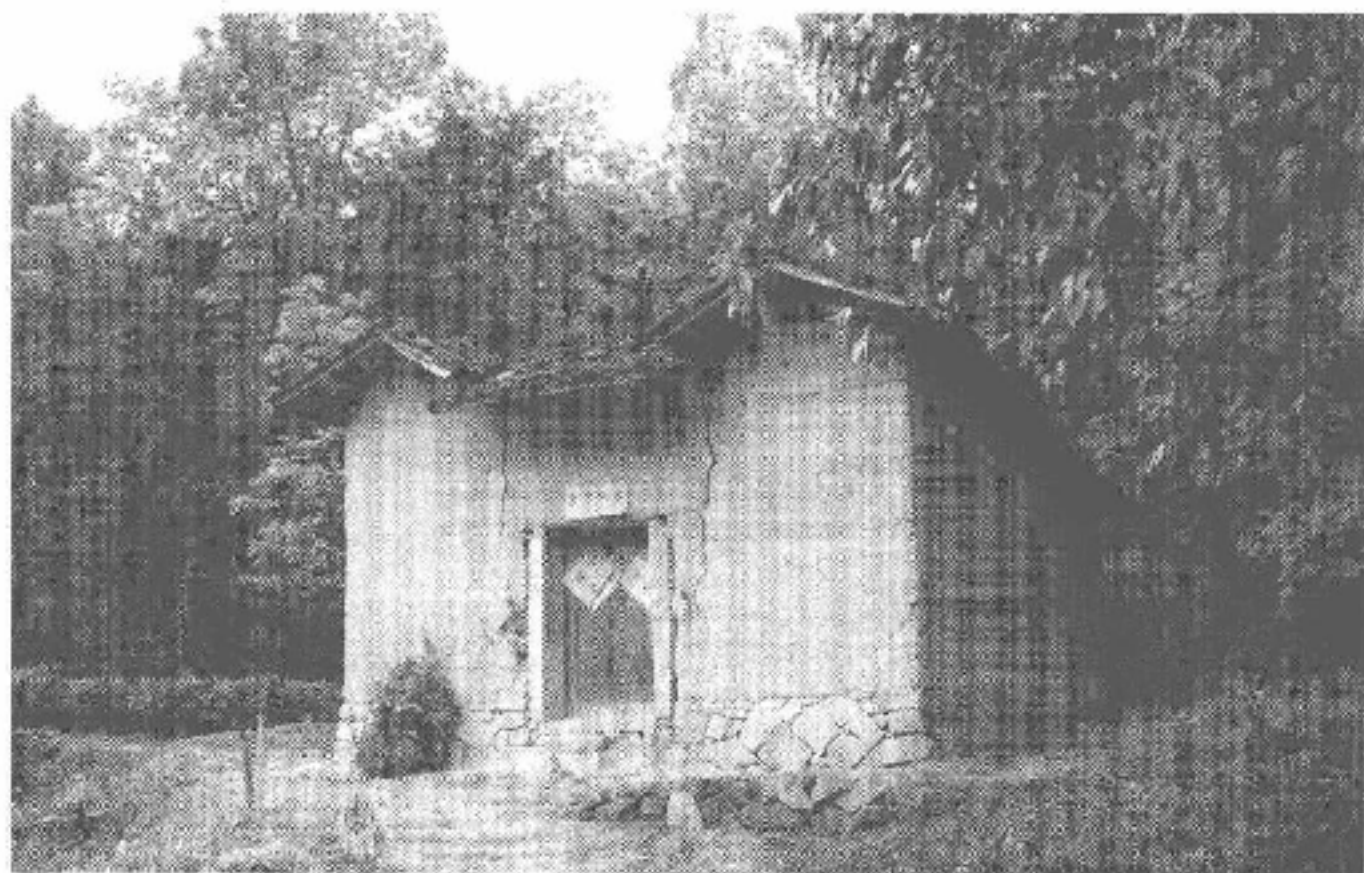


图2-95 福安市康厝畲族乡秋竹岗村华光宫

秋竹岗华光宫，位于福安市康厝畲族乡秋岭村秋竹岗自然村。始建于清代，近年重建。为土木结构，进深10.1米，面宽7米。供奉主神为林公大王，奶娘陈靖姑和当境土主确溪洞主王三师公。



### 五、洋里小莲社（华光宫）

洋里华光宫，位于福鼎秦屿洋里村。始建于年民国期间。石构，占地面积108平方米，建筑面积60平方米。主神为华光大帝、牧牛童等。



图2-96 福鼎市秦屿镇洋里村华光宫

### 六、长潭五显帝宫

长潭五显帝宫，位于福安康厝长潭村。宫深10米、宽7米，建筑面积70平方米。供奉主神五显灵官大帝、林公大王、陈靖姑等三位太后元君、当境土主雷法全等。每年五祭。



图2-97 福安市穆云乡长潭村五显帝宫