



1993 年，全村 135 户 555 人，其中男 291 人、女 264 人，系纯畬族村；耕地面积 680 亩，其中农地 111 亩、水田 569 亩；当年全村粮食总产量 200 吨，亩产量 294 公斤，人均占有粮食 360 公斤，人均纯收入 960 元；村级集体收入 2000 元；村有茶园面积 60 亩，果园 100 亩；有个体商店 3 家，医疗站 1 个；小学 1 所，5 个教学班，教师公办 2 人、民办 2 人，在校生 75 人。茶洋村主要从事种养殖业，是村民的主要收入来源，除粮食自给外，主产毛竹、茶叶、水果和养殖禽畜。

2005 年，全村 135 户 623 人，有耕地面积 845 亩，林地面积 842 亩，粮食总产量 151 吨，人均占有粮食 242 公斤，村民人均纯收入 3114 元；村医疗站 1 所，卫生技术人员 1 人；完全小学 1 所，教师 5 人，在校小学生 112 人。

茶洋旧属二十六都，畬族系清代迁入定居，村内建有平水王宫等，是老区基点村。

茶洋自然村为村民委员会驻地村。茶洋村又称“茶洋里”。清光绪十年（1884 年）属用儒乡仁凤里二十六都，民国三十五年（1946 年）属石门乡茶洋保。现位于城阳乡南郊，距乡政府驻地 15 公里。村落坐北向南，东至日山，西至白坑，南至黄澜，北至马下。1990 年有土木结构房屋 32 座，砖木结构房屋 2 座。全村共有耕地面积 660 亩，其中水田 500 亩；耕作地点最远 2.5 公里，最近村口。主姓钟，部分为蓝姓。



图 2-21 城阳乡茶洋村合掌岭自然村



4. 纸坪村

纸坪村民委员会隶属福安市城阳乡，位于福安市西部，东与溪柄镇交界，距市区 23 公里、乡政府驻地 23 公里。海拔 45 米。下辖纸坪、老鼠朝仓、粗坑、茶坑 4 个自然村，共 6 个村民小组。纸坪村属三十都东洋坪境，明清民国时期是福安通往霞浦的必经之路，现村内遗留有清代民居十余座。该村基础设施基本完备。

1993 年，全村 75 户 350 人，其中畲族 67 户 340 人；耕地面积 453 亩，其中农地 153 亩、水田 300 亩；当年全村粮食总产量 160 吨，亩产量 353 公斤，人均占有粮食 457 公斤，人均纯收入 1070 元；村有个体商店 1 家；小学 1 所，3 个教学班，教师民办 2 人，在校生 46 人。

2005 年，全村 89 户 346 人，其中畲族 80 户 310 人，占全村人口的 89.6%；耕地面积 390 亩，有林地面积 1220 亩，粮食总产量 73 吨，人均占有粮食 211 公斤，村民人均纯收入 3012 元；村医疗站 1 所，卫生技术人员 1 人。

5. 洋面村

洋面村民委员会隶属福安市城阳乡，位于福安市城阳乡东部，距乡政府驻地 17 公里。海拔 530 米。下辖大营（牛头村）、牛老祖、前洋、竹林下、祠堂边、垄口、墓后、清湾里、坪冈等 9 个自然村，12 个村民小组。全村耕地面积 858 亩，其中农田 680 亩、农地 178 亩；林地面积 4600 亩，茶叶面积 660 亩。

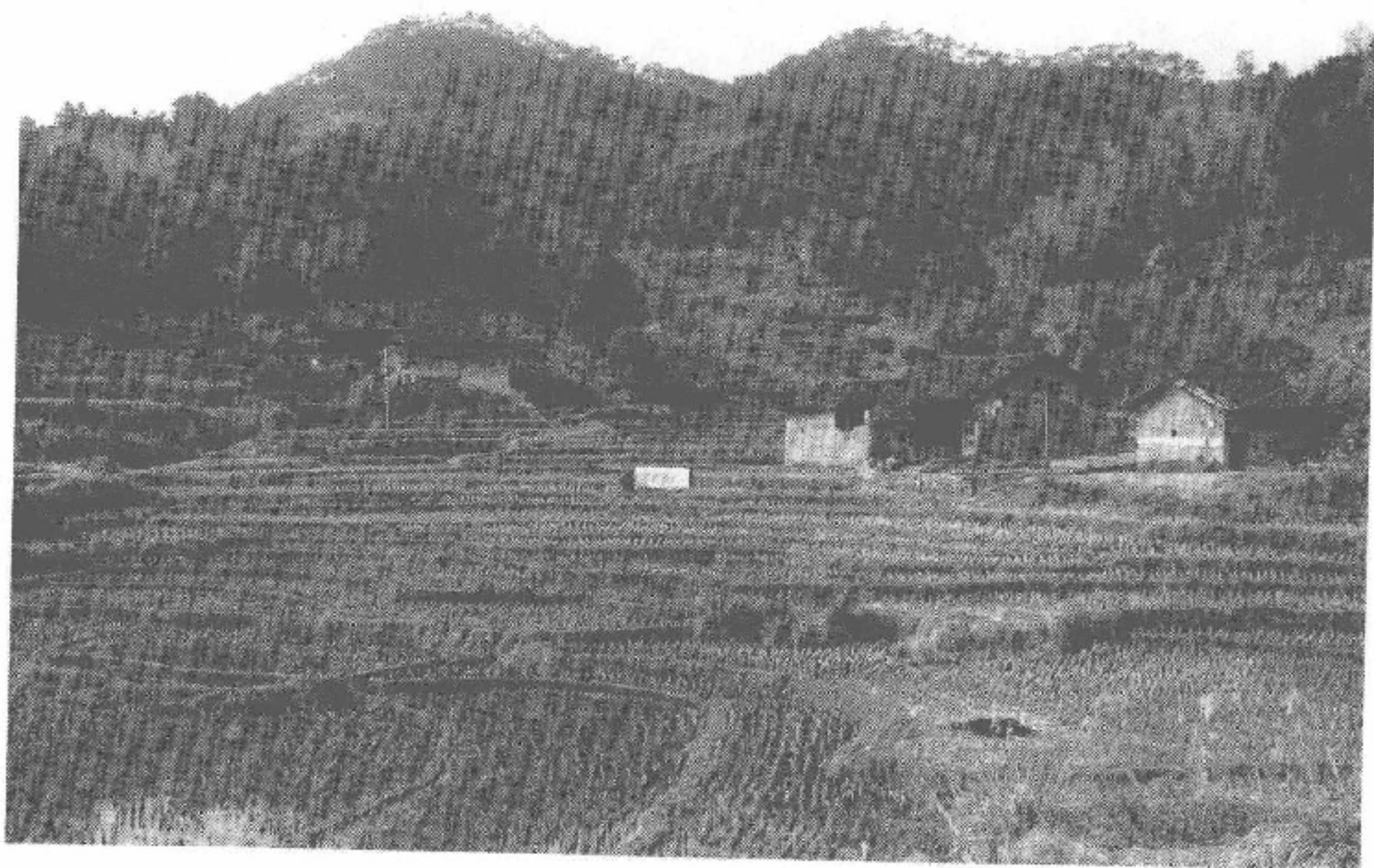


图 2-22 福安市城阳乡洋面村



2005年，全村302户1222人，其中畬族95户576人，占全村总人口的47.14%。村民人均年纯收入1860元。其中前洋畬族自然村有畬族86户386人。

洋面村是闽东革命老根据地。1935年1月，叶飞同志主持中共闽东临时特委在洋面村召开会议，闽东革命领导人马立峰、詹如柏等人参加会议。1987年4月，中共福安县委、县人民政府在洋面村树立了“中央闽东特委洋面会议纪念碑”。第二次国内革命战争时期，洋面村畬族村民钟茂兴曾担任过苏维埃政府西区主席一职，为闽东革命作出了重大贡献。

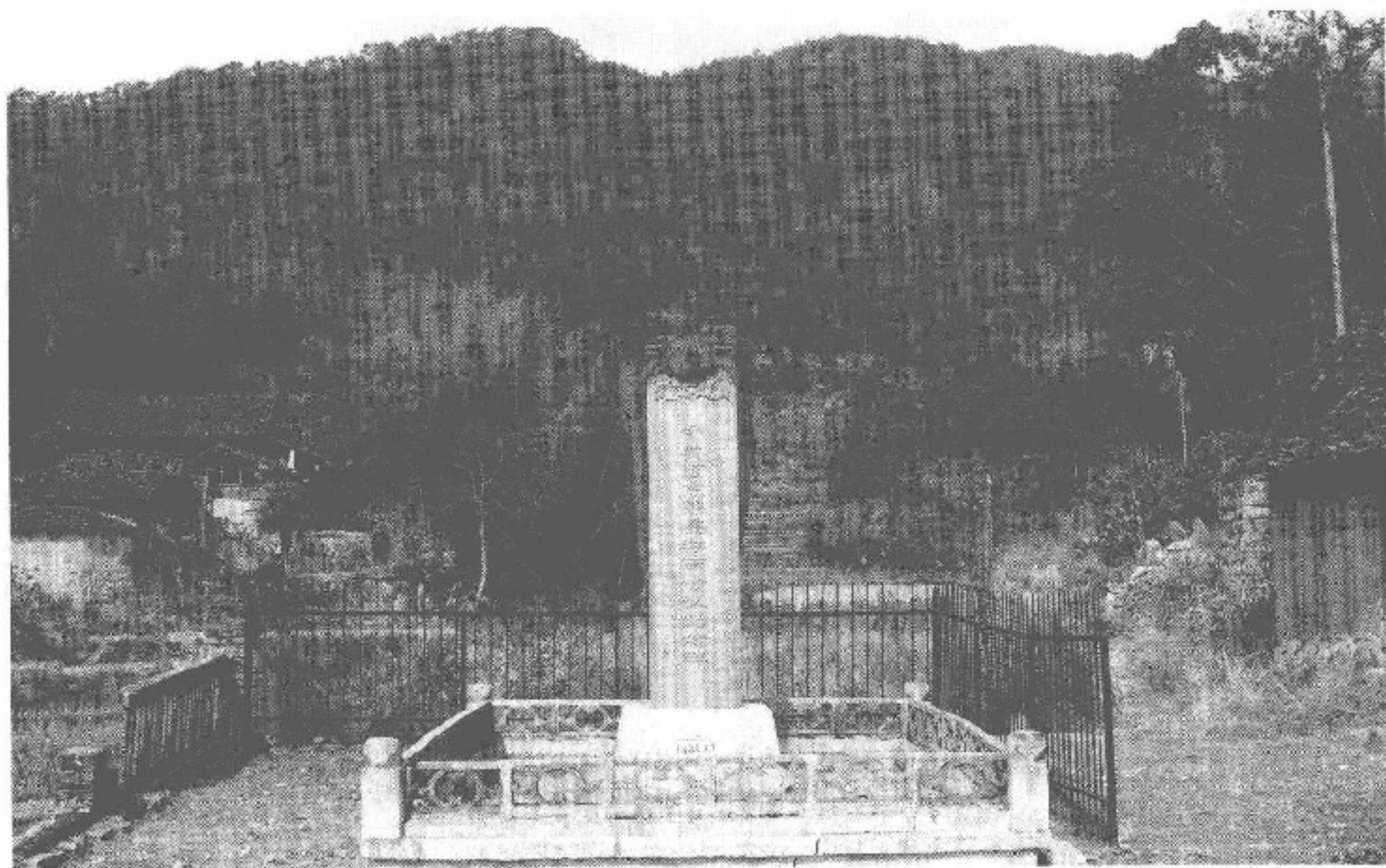


图2-23 中央闽东特委洋面会议纪念碑

洋面村“仙阁梁”，曾是明末抗清英雄刘忠藻（鲁王晋封为东阁大学士兼兵部尚书）的练兵场，当时刘所部士兵多来自畬族，骁勇善战。该景点有龙潭瀑布、石交椅、试剑石、指挥台、石轿、仙桌、金米箩、马鞍石等名胜古迹景点22处，已被列入福安市近期旅游开发规划。

十、坂中畬族乡畬族村民委员会

1. 日宅村

日宅村民委员会委员会隶属福安市坂中畬族乡，位于坂中乡西南部山区，南与溪潭镇接壤，距乡驻地南5.7公里处。全村平均海拔390米以上，最高海拔436



米。下辖日宅（鹅宅）、下岭门、凤头、岭门、刘柏岭、吴厝下、王吉厝、岩下、浦头坑等9个自然村，9个村民小组。

1978年供电，用户180户。1978—1993年，全村新建房屋42座，建筑面积6230平方米。日宅村较多山地，适合种植毛竹等经济作物，毛竹加工业和畜牧养殖业有一定的开发和发展前景。

2005年，全村236户927人，系纯畲族村；年末乡村劳动力238人，耕地面积400亩，有效灌溉面积300亩，农作物播种总面积300亩，其中粮食播种面积250亩；有林地面积1700亩，茶园面积300亩，果园面积100亩；粮食总产量80吨，人均占有粮食86公斤，人均纯收入3678元；村生活居住面积17120平方米，其中公共建筑面积600平方米，居住面积16520平方米；有个体商店3家，卫生所1个；完全小学1所，5个教学班，教师公办2人、民办3人，在校生56人。有村医疗站1所，卫生技术人员1人。日宅村委会驻日宅自然村。

2. 林岭村

林岭村民委员会隶属福安市坂中畲族乡，位于福安市中部，距市区17公里、乡政府所在地10公里。海拔275米。下辖林岭上村、林岭下村、冠头田、下洋中、七斗冈、洋家山、牛角垄等7个自然村，6个村民小组。



图2-24 坂中畲族乡林岭上村